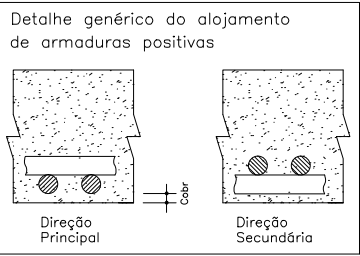
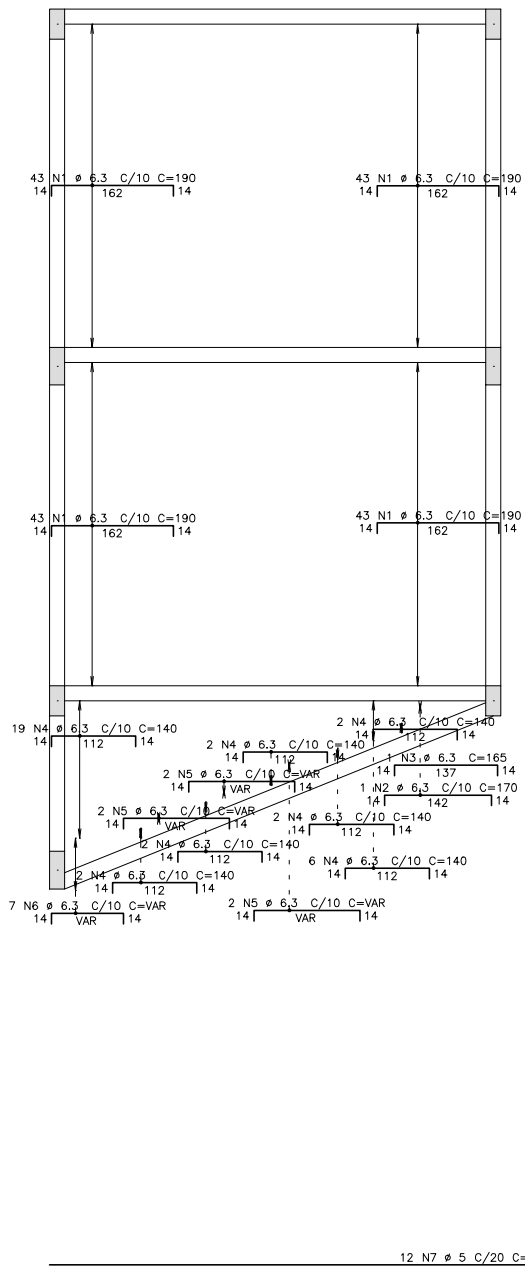


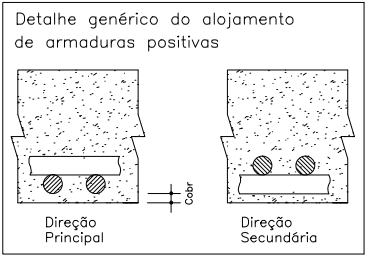
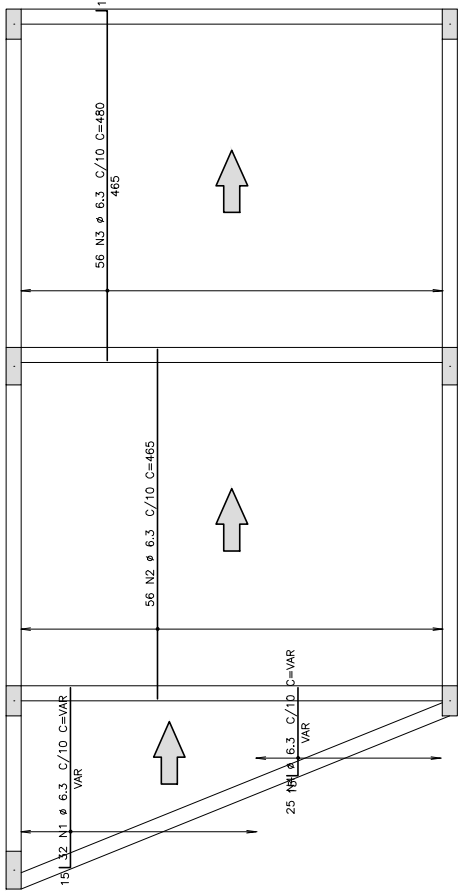
MIRANTE – Armadura negativa horizontal

1X



MIRANTE – Armadura positiva horizontal


1X



AÇO	POS	BIT (mm)	QUANT	COMPRIMENTO	
				UNIT (cm)	TOTAL (cm)
MIRANTE — Armadura negativa horizontal					
50A	1	6.3	172	190	32680
50A	2	6.3	1	170	170
50A	3	6.3	1	165	165
50A	4	6.3	35	140	4900
50A	5	6.3	6	--VAR--	1020
50A	6	6.3	7	--VAR--	854
60B	7	5	12	1140	13680
MIRANTE — Armadura positiva horizontal					
50A	1	6.3	32	--VAR--	6944
50A	2	6.3	56	465	26040
50A	3	6.3	56	480	26880
50A	4	6.3	25	--VAR--	2600

RESUMO AÇO CA 50-60			
AÇO	BIT (mm)	COMPR (m)	PESO (kg)
60B	5	137	21
50A	6.3	1023	251
Peso Total	60B =		21 kg
Peso Total	50A =		251 kg

fck 250. kg/cm2 – C25

PROJETO ESTRUTURAL	 Schuring & Schuring	Schuring & Schuring Ltda. Escritório Técnico B.E.SCHURING – Projetos de Engenharia Av. XV de Novembro, 489 – Porto 2o. Andar – Cuiabá MT Fone:(065) 321 9959 – Fax:(065) 623 5066 – Email – schuring@terra.com.br	
	PROPRIETÁRIO:	PREFEITURA MUNICIPAL VARZEA GRANDE PROJETO ORLA DO PORTO ALAMEDA JULIO MULLER	
	RESP. TEC. EXECUÇÃO:	OBRA: CENTRO CULTURAL	
	END: Alameda Julio Muller, s/n Bairro Alameda / Varzea Grande – MT	AUTORES DO PROJETO:	ASSUNTO:
	Benedito Eliseu Schuring Eng.Civil– CREA 715/D–MT	Andre Luiz Schuring Eng.Civil– CREA 8697/D–MT	DET ARM LAJES
	FOLHA: 250 ESCALA: 1:50	DIRETOS AUTORES RESERVADOS VERIFICAR MEDIDAS NA OBRA	DATA: 02/09/2018 FOLHA No. 07